

# Opel'ovače



1. Vo včelom spoločenstve žijú tri rôzne jedince – včelia matka, trúd a robotnica.

a) Napíš ich názvy pod správny obrázok.

b) Prirad' čiarou znaky včelích jedincov k správne mu obrázku.

žihadlo

kladie vajíčka

najväčšie oči

zbiera peľ a nektár



najväčšia včela

samček



tvorí med z nektáru

vyrába plást

iba jedna v úli

medový žalúdok

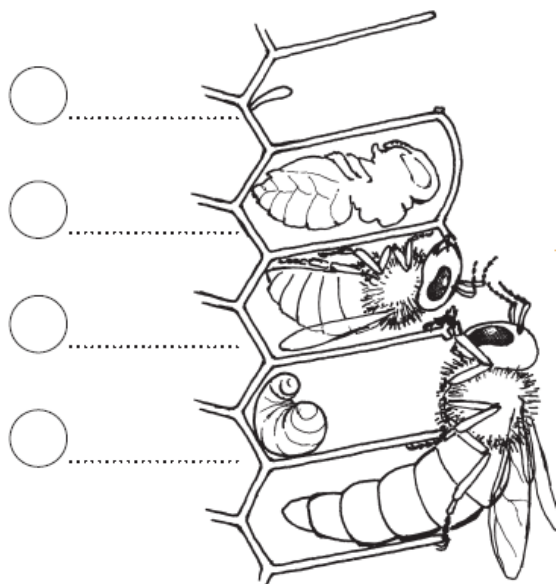


opel'ovač kvetov rastlín

je ich najviac

2. Hlavnou úlohou včelej matky je klásť vajíčka, z ktorých sa vyvíjajú nové včely. Než prídu na svet, čaká ich niekoľko premien.

- Očísluj komôrky podľa toho, ako sa postupne včely vyvíjajú.
- Napíš, ako sa jednotlivé vývinové štádiá včely volajú.



### 3. « « Včelia matematika » »

Opovedz na otázky a odpoveď napíš číslom do rámečkov.

- Koľko párov krídel má včela?
- Koľko nôh majú tri včely?
- Koľko tykadiel majú dve včely?
- Koľko párov zložených očí má včela?
- Koľko základných častí tela má včela?
- Koľko žihadiel má jedna robotnica?

Súčet odpovedí napíš sem:

