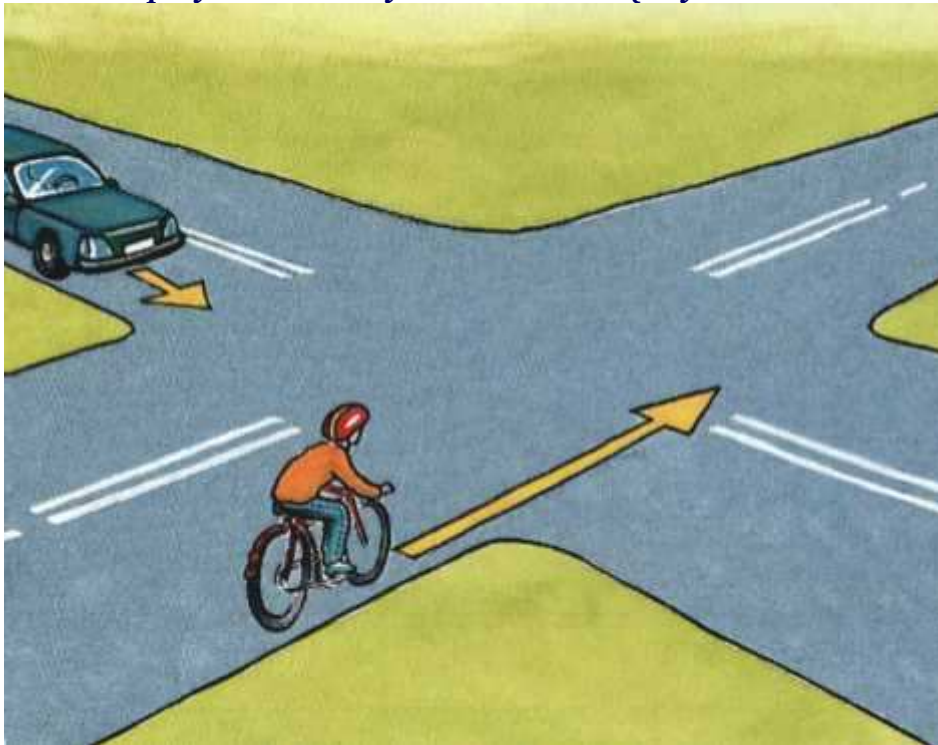


## ***Skrzyżowanie dróg równorzędnych***

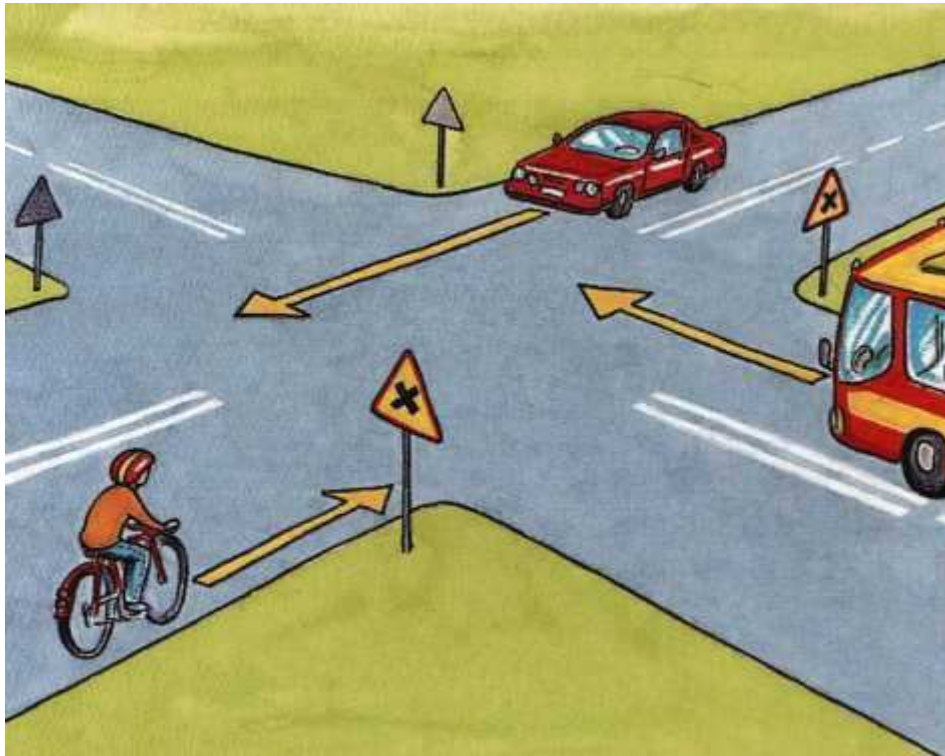
***Skrzyżowanie dróg równorzędnych*** nie jest oznaczane znakami drogowymi (gdyż każda z dróg jest jednakowo ważna), czasami przed takim skrzyżowaniem stoi znak ostrzegawczy „skrzyżowanie dróg”.

Na takim skrzyżowaniu ***pierwszeństwo ma pojazd nadjeżdżający z prawej strony (ten, który ma wolną prawą stronę)***. Zasada ta nie dotyczy ***pojazdów szynowych***, które mają pierwszeństwo na skrzyżowaniu dróg równorzędnych. Wszystkie pojazdy, również tramwaje, muszą ustąpić pierwszeństwa pojazdom ***uprzywilejowanym uczestniczącym w akcji***.

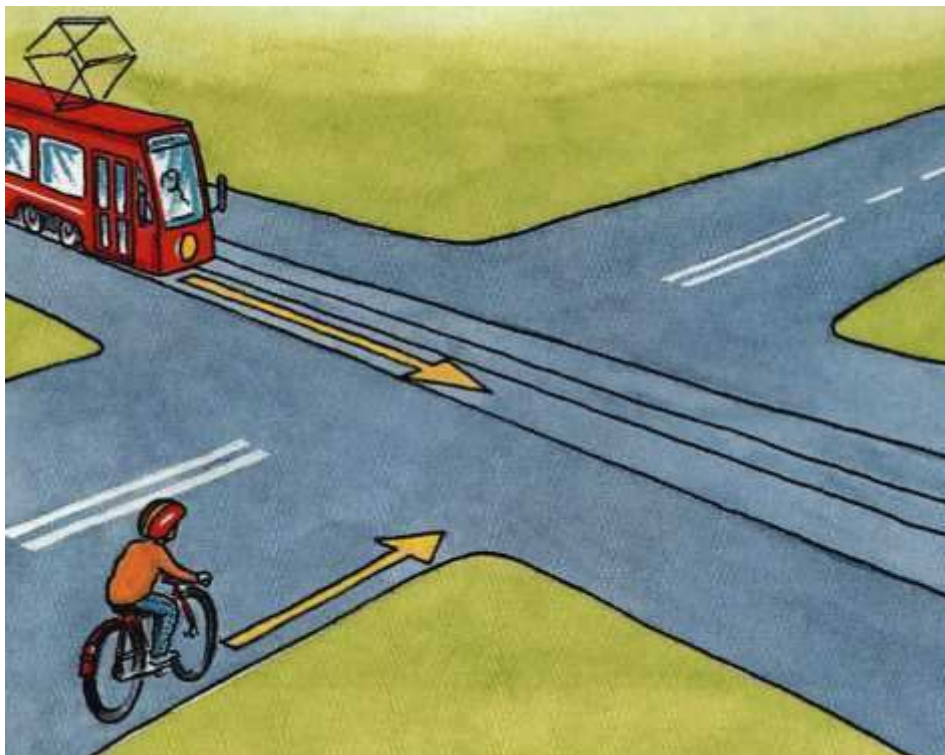
***Oto kilka przykładów skrzyżowań równorzędnych:***



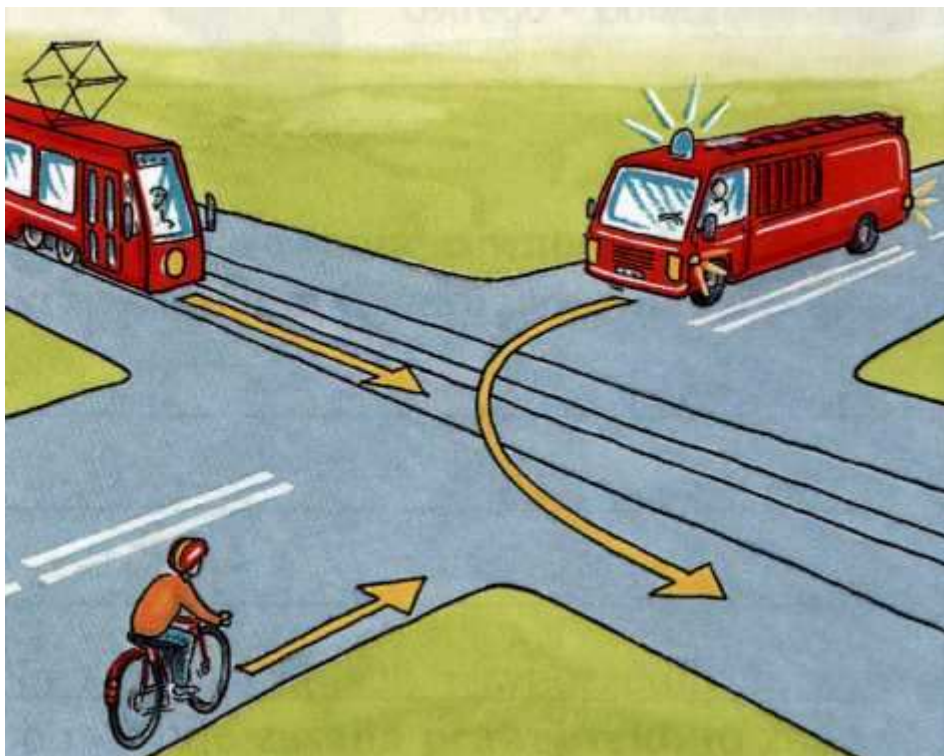
***Pierwszy pojedzie rowerzysta bo ma wolną prawą stronę.***



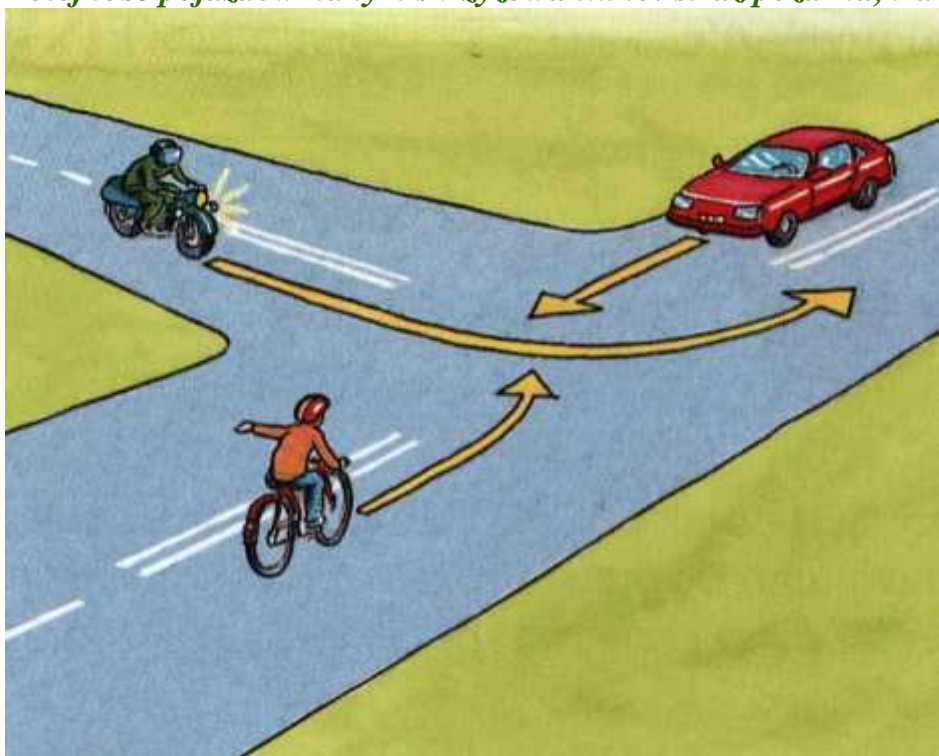
*Pierwszy pojedzie samochód osobowy następnie autobus, a na końcu rowerzysta.*



*Na tym skrzyżowaniu pierwszy pojedzie tramwaj.*



*Kolejność pojazdów na tym skrzyżowaniu to: straż pożarna, tramwaj, rowerzysta.*



*Pierwszy pojedzie rowerzysta, ale na środku jezdni się zatrzyma bo będzie miał po prawej stronie samochód. Wtedy prawą stronę wolną będzie miał motocyklista i on pojedzie, następnie pojedzie samochód, a na końcu rowerzysta.*

**Podaj kolejność pojazdów na skrzyżowaniach**

